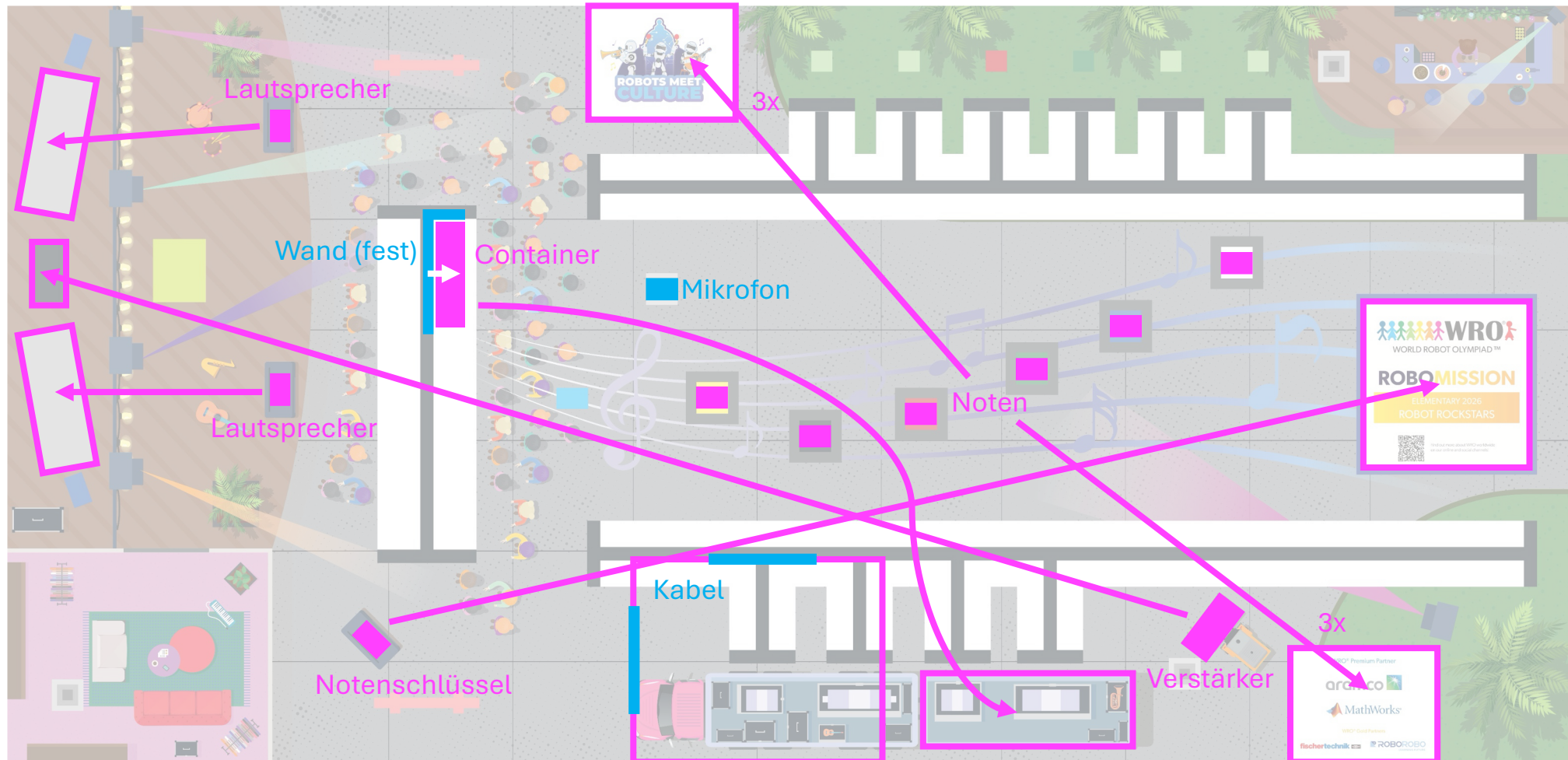


## 2nd-Day-Challenge Deutschlandfinale

Hinweis: Werden Aufgabenobjekte beschädigt, gibt es für die jeweilige Aufgabe keine Punkte.



# Teilaufgabe 1: Transportiert die Noten

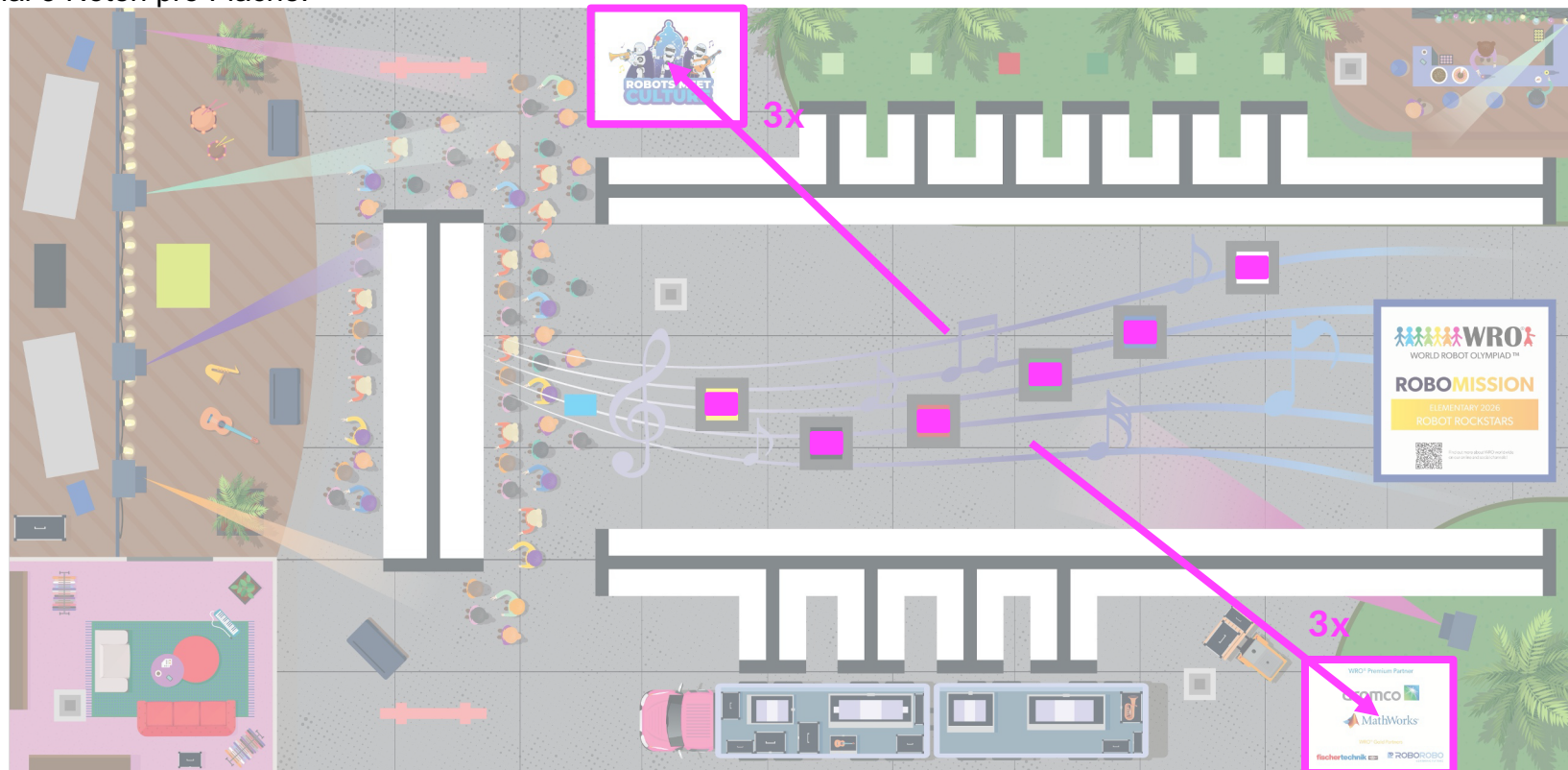
Die Noten befinden sich auf den farblich passenden quadratischen Flächen in der Mitte des Spielfelds.

Bringt drei davon auf die weiße Fläche mit dem Saisonlogo und drei auf die Fläche der Sponsorenlogos.

=> **Jeweils 10 Punkte**, wenn sich die Note in der Draufsicht vollständig und aufrecht auf der Fläche befindet.

=> **Jeweils 5 Punkte**, wenn die Note in der Fläche nicht aufrecht ist oder in der Draufsicht nur teilweise in der Fläche ist.

Es zählen maximal 3 Noten pro Fläche.

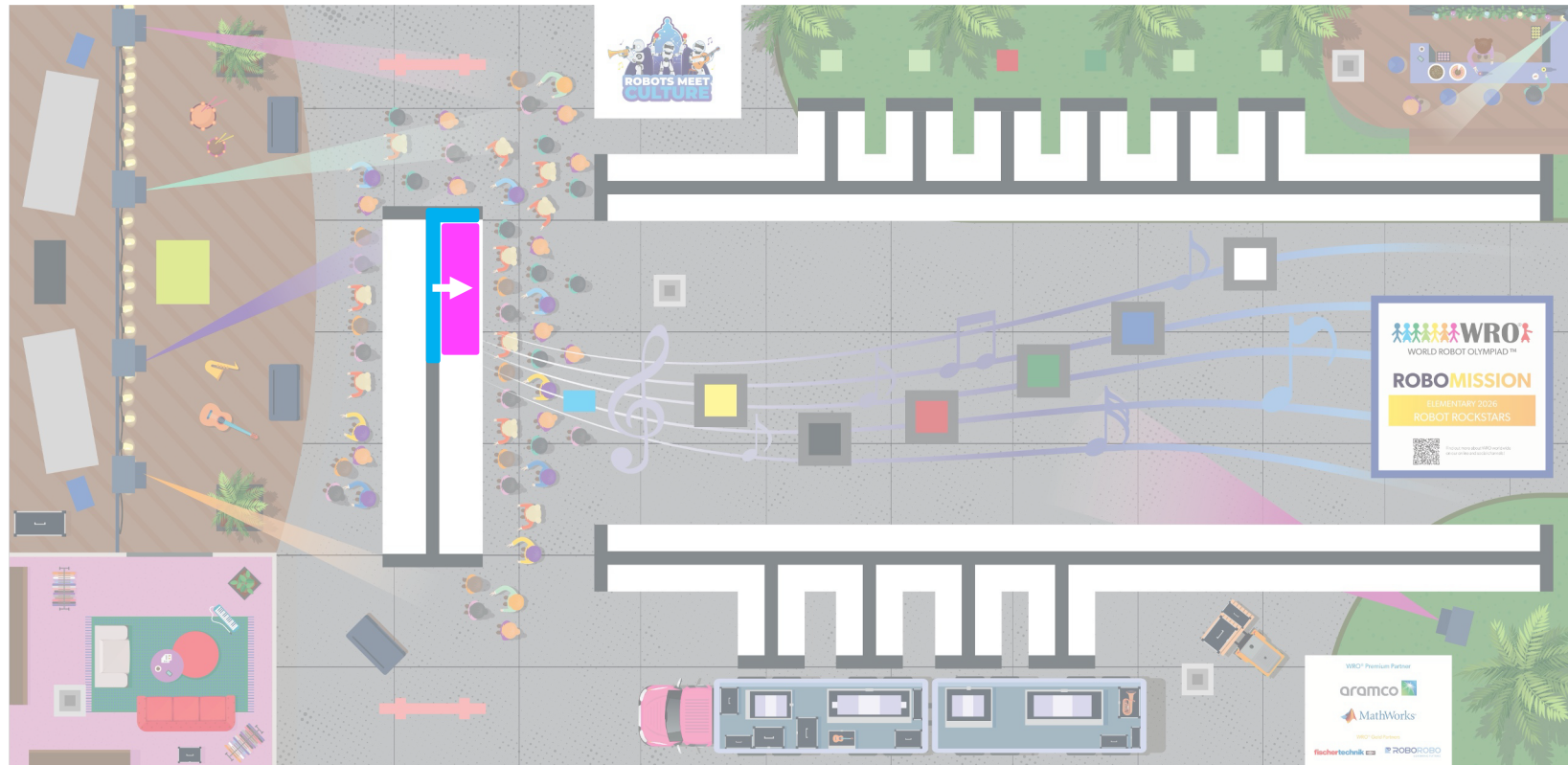
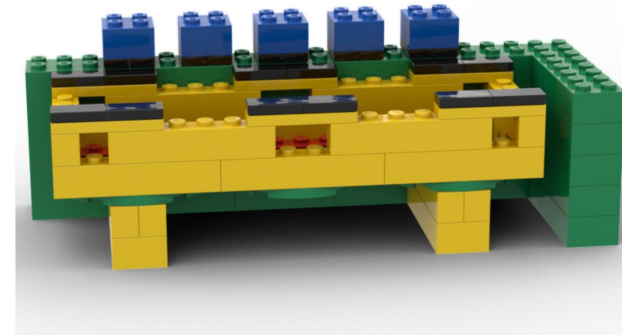


## Teilaufgabe 2: Füllt den Container

Auf der Wand befinden sich fünf blaue Steine.

Werft sie in den gelben Container.

=> **Jeweils 10 Punkte**, wenn sich ein blauer Stein im Container befindet.



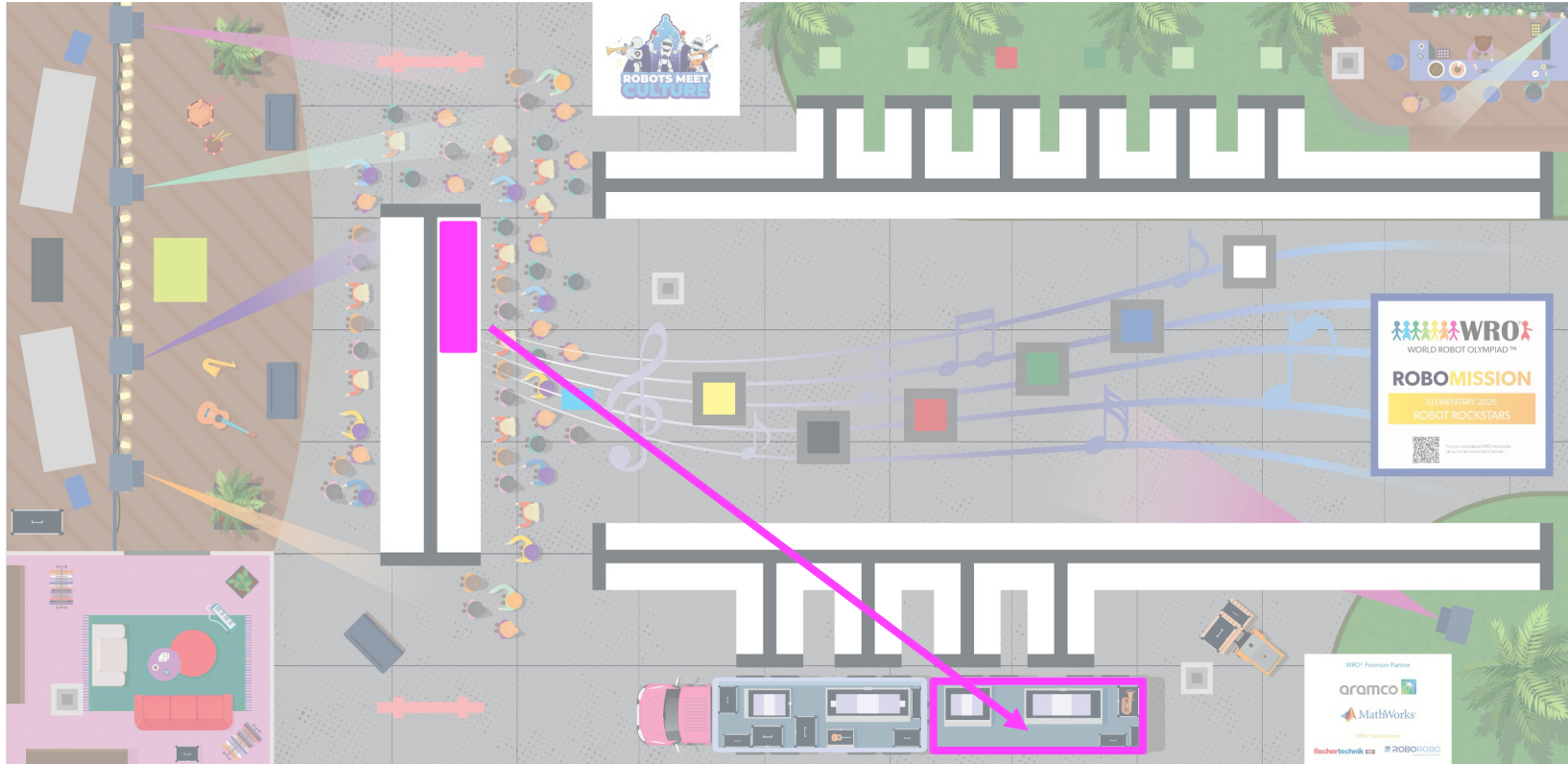
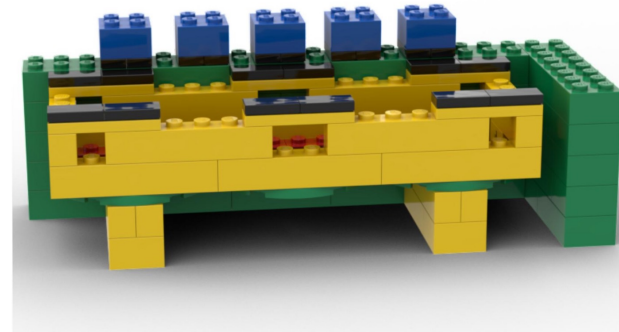
## Teilaufgabe 3: Bringt den Container zum LKW

Der gelbe Container befindet sich an der grünen Wand.

Bringt ihn in den LKW-Anhänger (innerhalb der hellgrauen Umrandung).

=> **50 Punkte**, wenn sich der Container in der Draufsicht vollständig und aufrecht im LKW-Anhänger befindet.

=> **25 Punkte**, wenn der Container im LKW-Anhänger nicht aufrecht ist oder in der Draufsicht nur teilweise im Anhänger ist.

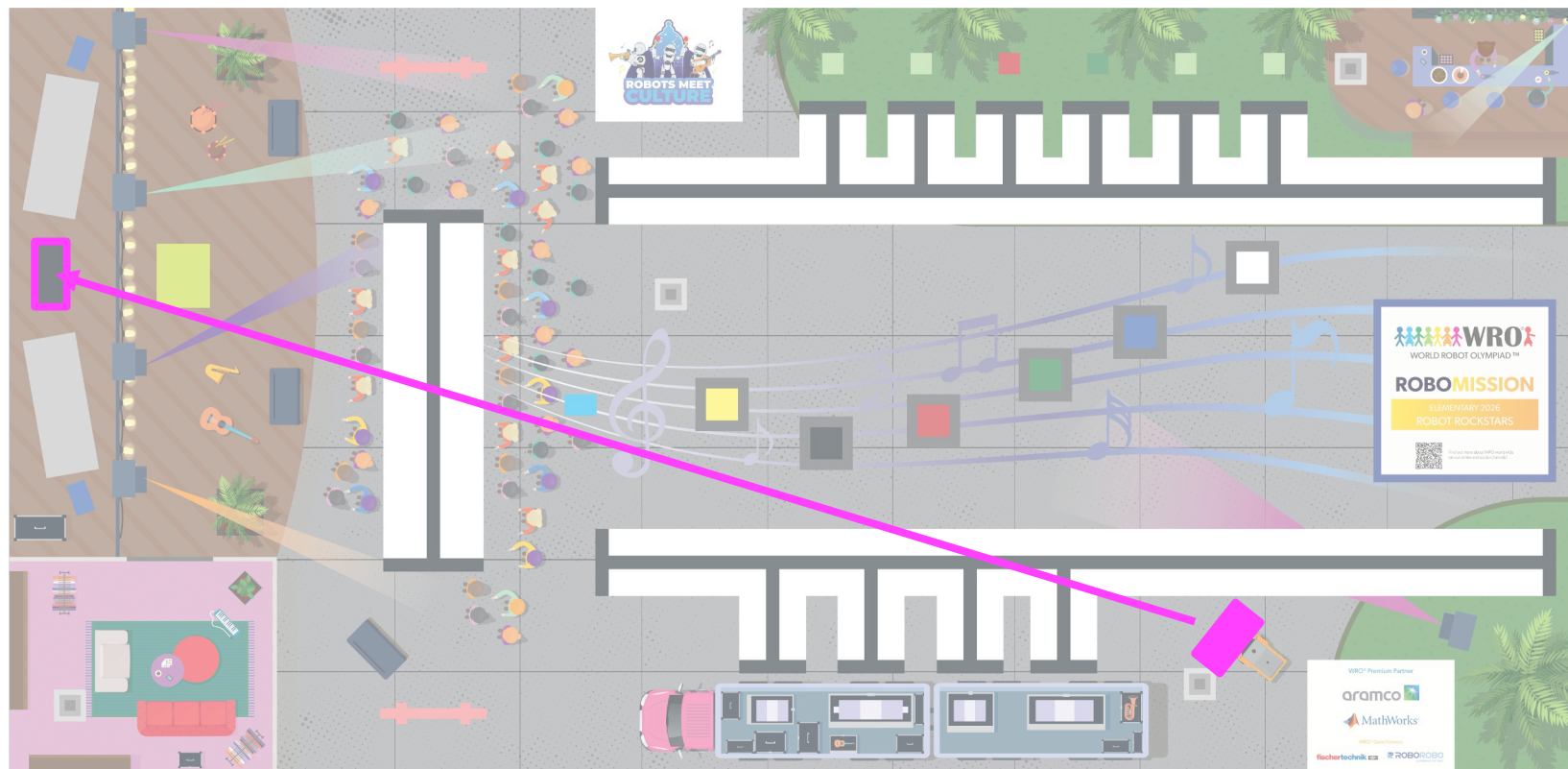
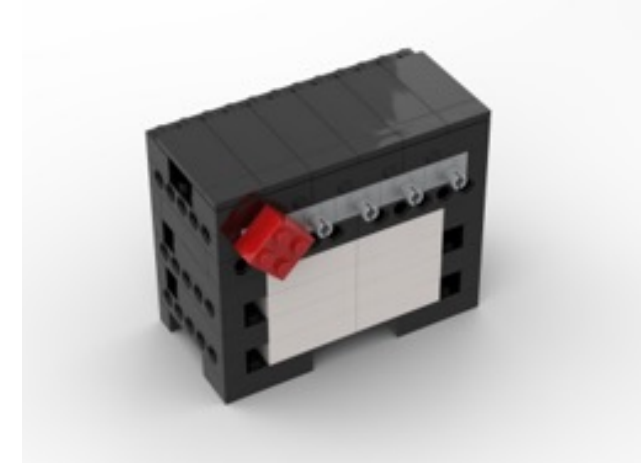


## Teilaufgabe 4: Stellt den Verstärker auf die Bühne

Der Verstärker befindet sich auf der Palette des Gabelstaplers.

Bringt den Verstärker auf den schwarzen Bereich auf der Bühne

=> **40 Punkte**, wenn der Verstärker die schwarze Fläche berührt.



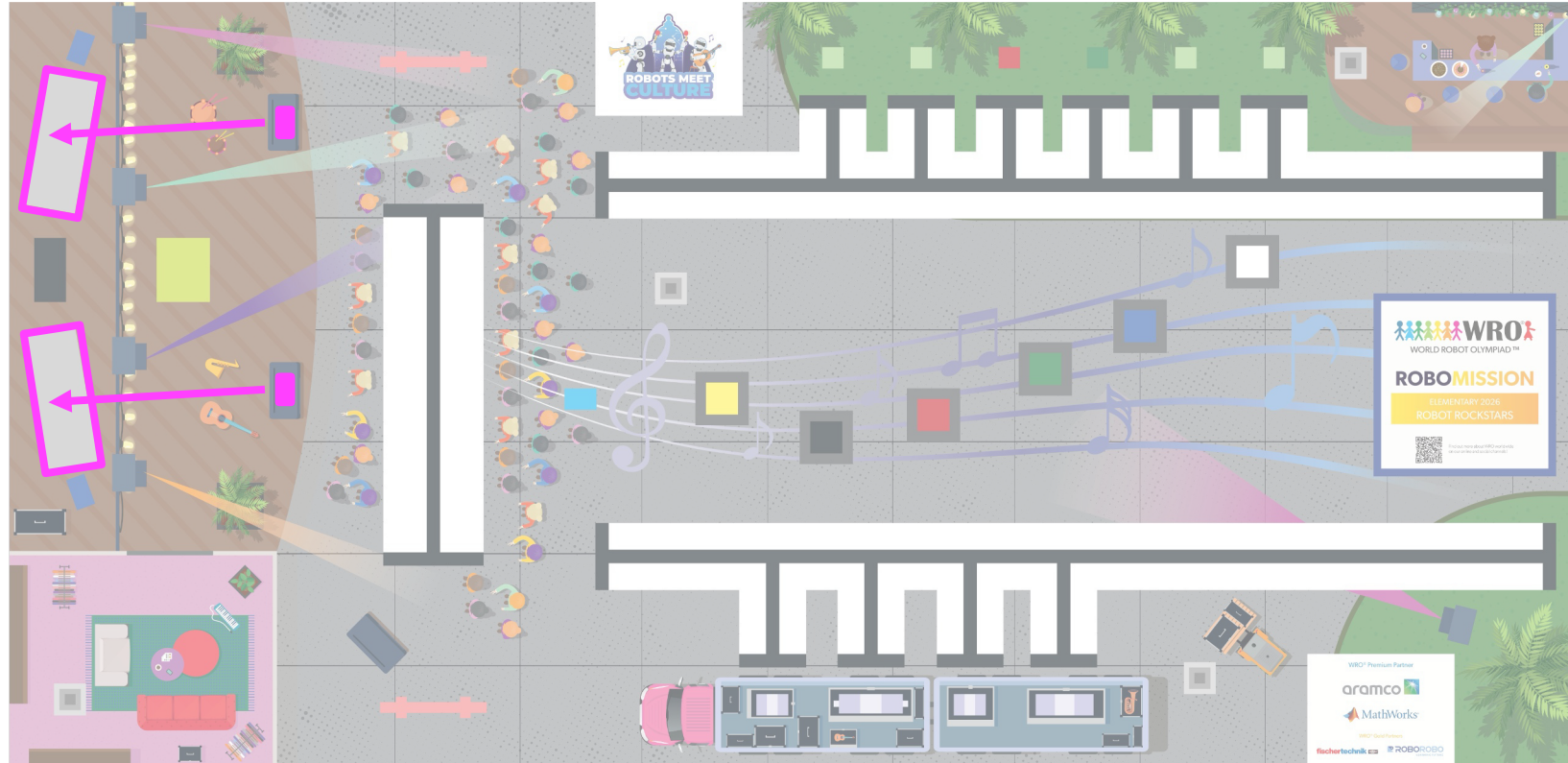
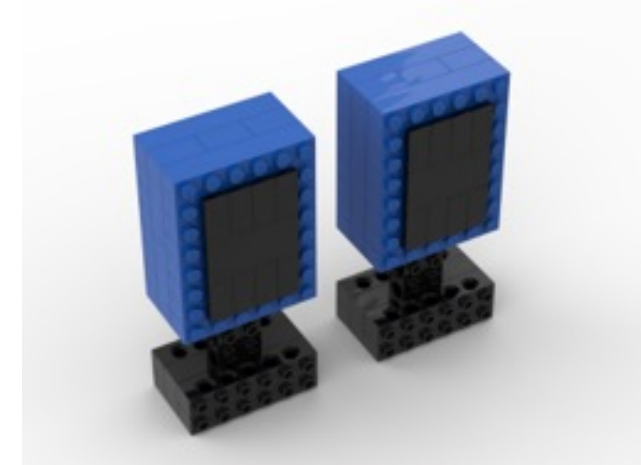
## Teilaufgabe 5: Bringt die Lautsprecher nach hinten

Die Lautsprecher stehen mittig auf den dunkelgrauen Flächen.

Bringt die Lautsprecher auf die hellgrauen Flächen.

=> **Jeweils 15 Punkte**, wenn der Lautsprecher in der Draufsicht vollständig innerhalb der hellgrauen Fläche ist.

Es zählt nur ein Lautsprecher pro grauer Fläche.

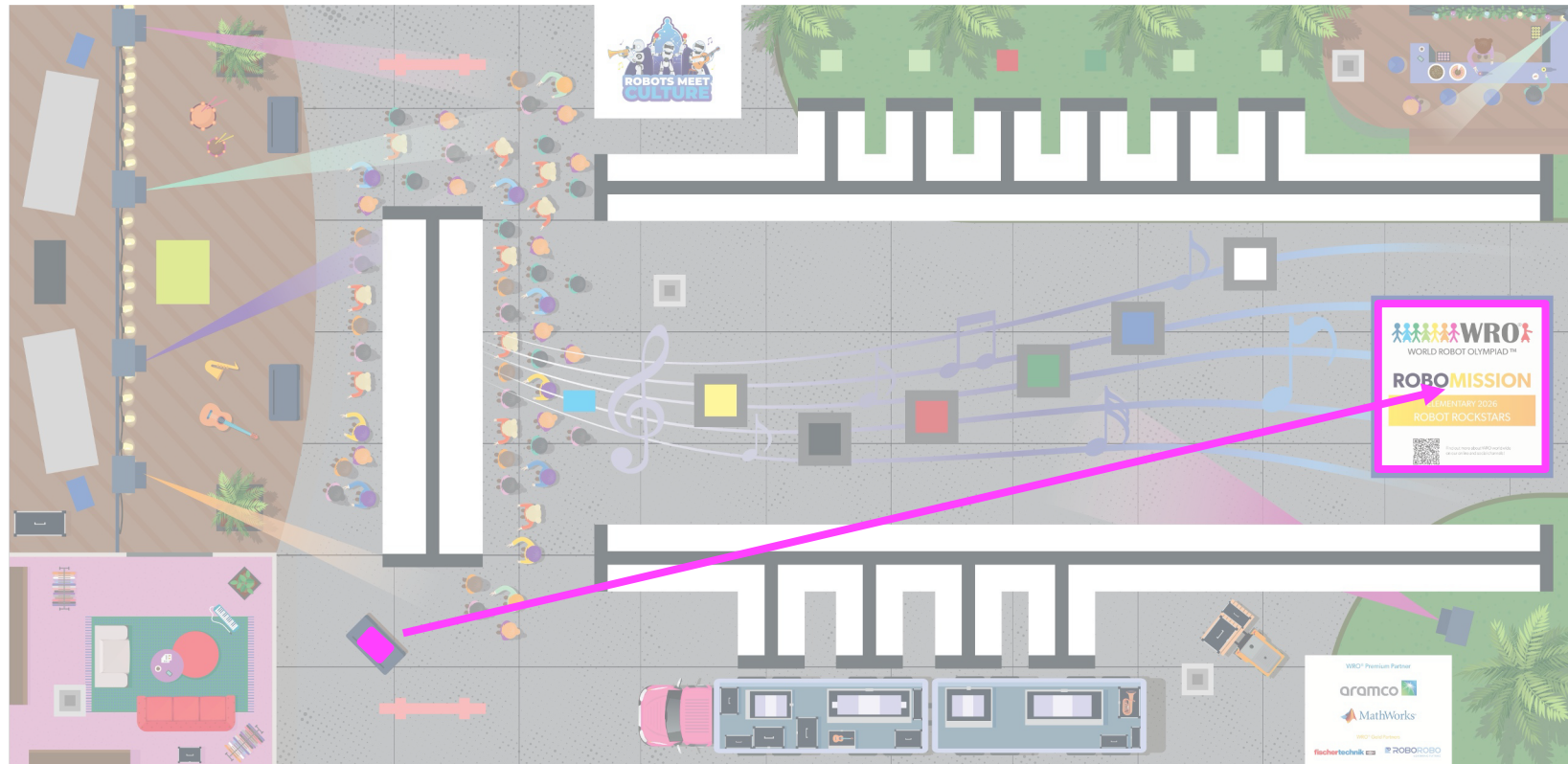


## Teilaufgabe 6: Transportiert den Notenschlüssel

Der Notenschlüssel steht mittig auf der unteren grauen Fläche.

Bringt den Notenschlüssel in den Startbereich.

=> **30 Punkte**, wenn sich der Notenschlüssel in der Draufsicht vollständig und aufrecht im Startbereich befindet.

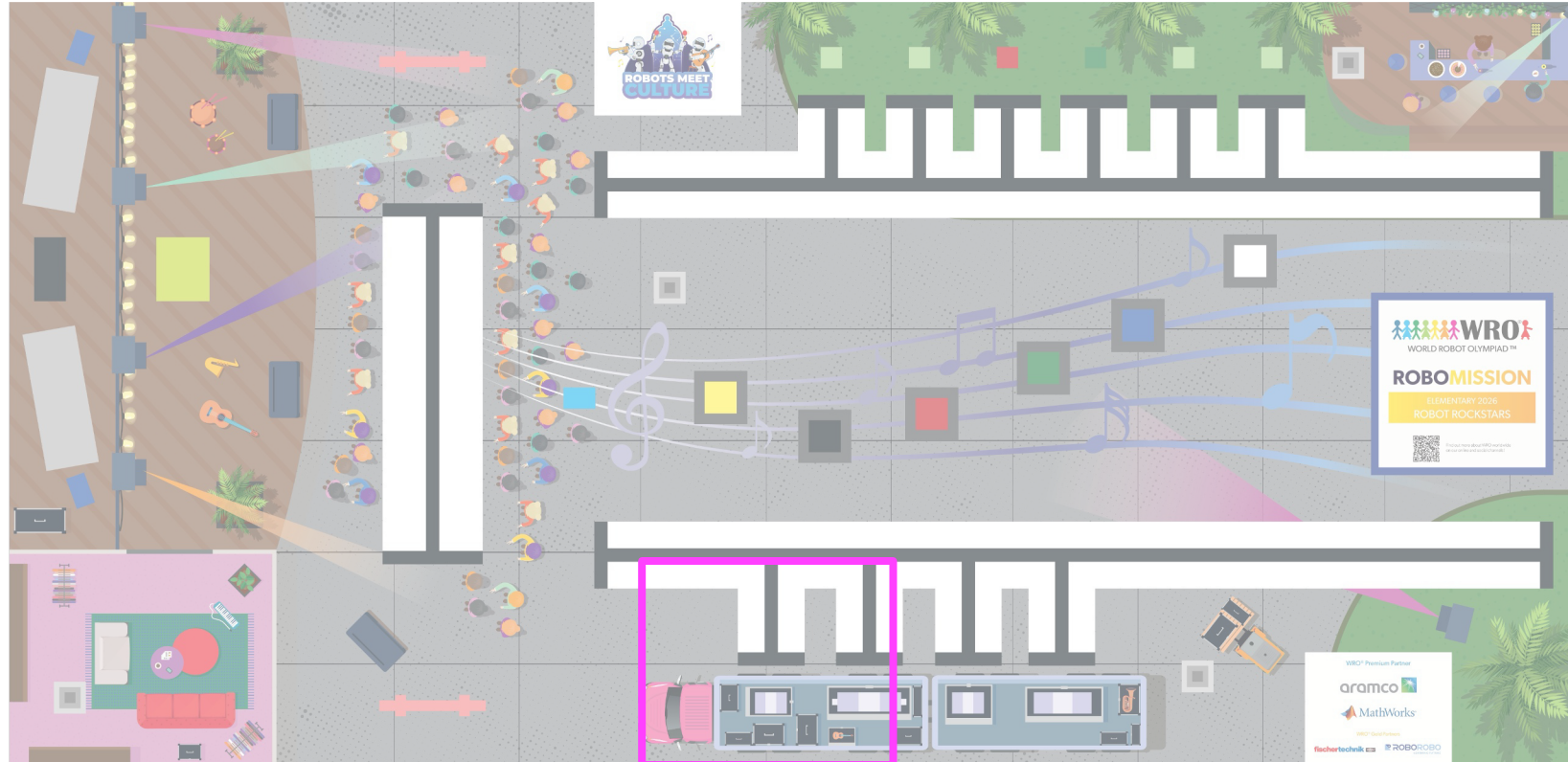


# Teilaufgabe 7: Parkt den Roboter

Parkt den Roboter in der Fläche, die rechts und links durch die dünnen schwarzen Linien und deren Verlängerung begrenzt ist, sowie oben durch die dicke schwarze Linie und unten der Bande.

=> **30 Punkte**, wenn sich der Roboter in der Draufsicht vollständig im Zielbereich befindet.

=> **10 Punkte**, wenn der Roboter den Zielbereich nur berührt.



## Bewertungsbogen 2nd-Day-Challenge – RoboMission 2026 – Elementary

Team: \_\_\_\_\_

Runde: \_\_\_\_\_

Aufgaben	Pro	Gesamt	Anzahl	Punkte
<b>Teilaufgabe 1 – Transportiert die Noten</b>				
<b>Note</b> ist in der Draufsicht <b>teilweise oder nicht aufrecht</b> auf dem weißen Feld mit Sponsoren-Logos	5			
<b>Note</b> ist in der Draufsicht <b>vollständig und aufrecht</b> auf dem weißen Feld mit Sponsoren-Logos	10	<b>30</b>		
<b>Note</b> ist in der Draufsicht <b>teilweise oder nicht aufrecht</b> auf dem weißen Feld mit dem Saison-Logo	5			
<b>Note</b> ist in der Draufsicht <b>vollständig und aufrecht</b> auf dem weißen Feld mit dem Saison-Logo	10	<b>30</b>		
<b>Teilaufgabe 2 – Füllt den Container</b>				
<b>Blauer Stein</b> befindet sich im Container	10	<b>50</b>		
<b>Teilaufgabe 3 – Bringt den Container zum LKW</b>				
<b>Container</b> ist in der Draufsicht <b>teilweise oder nicht aufrecht</b> innerhalb des LKW-Anhängers	25			
<b>Container</b> ist in der Draufsicht <b>vollständig und aufrecht</b> innerhalb des LKW-Anhängers	50	<b>50</b>		
<b>Teilaufgabe 4 – Stellt den Verstärker auf die Bühne</b>				
<b>Verstärker</b> berührt den schwarzen Bereich auf der Bühne	40	<b>40</b>		
<b>Teilaufgabe 5 – Bringt die Lautsprecher nach hinten</b>				
<b>Lautsprecher</b> ist in der Draufsicht vollständig auf der grauen Fläche – maximal ein Lautsprecher pro Fläche	15	<b>30</b>		
<b>Teilaufgabe 6 – Transportiert den Notenschlüssel</b>				
<b>Notenschlüssel</b> ist in der Draufsicht vollständig und aufrecht auf dem Startbereich	30	<b>30</b>		
<b>Teilaufgabe 7 – Parkt den Roboter</b>				
Roboter <b>berührt</b> den Zielbereich	10			
Roboter ist <b>in der Draufsicht vollständig</b> im Zielbereich	20	<b>20</b>		
<b>Maximale Punktzahl</b>		<b>280</b>		
			<b>Gesamtpunktzahl</b>	
			<b>Zeit in Sekunden</b>	

\_\_\_\_\_  
Unterschrift Team

\_\_\_\_\_  
Unterschrift Schiedsrichter:in



## 2nd-Day-Challenge Deutschlandfinale – Platzierung der Objekte

Die **Lautsprecher** werden mittig auf den grauen Flächen platziert. Die schwarzen Flächen weisen in Richtung des Startfeldes.

Der **Notenschlüssel** steht mit der Basisfläche mittig auf der grauen Fläche. Die überstehenden blauen Teile zeigen in Richtung Bühne.

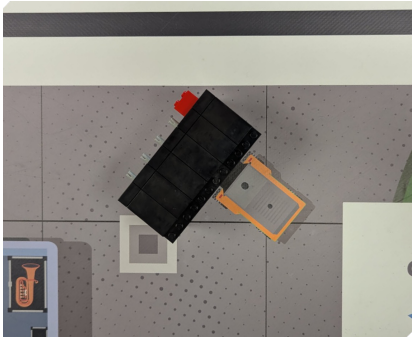
Die **Wand** (neues Objekt) wird vollflächig mit Doppelklebeband festgeklebt. Sie wird auf der schwarzen Linie an der Kante zur rechten weißen Fläche ausgerichtet. Der **Container** steht mittig an der langen Seite der Wand, die blauen Steine sind auf den schwarzen Flächen der Wand platziert.

Die **Noten** stehen mittig auf den passenden farbigen Feldern und sind wie in der Saisonaufgabe parallel zur langen Seite des Spielfeldes ausgerichtet.

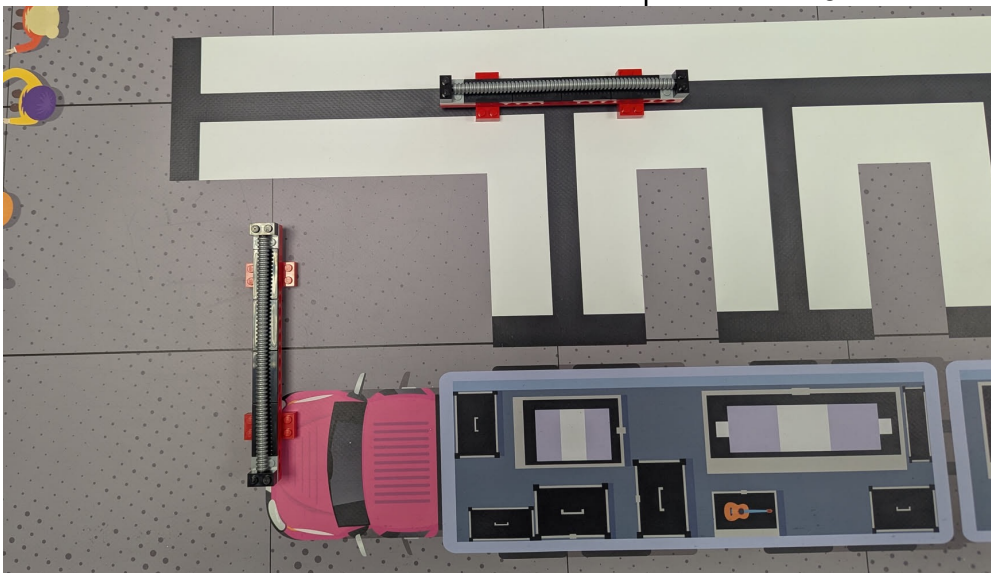
Der **Verstärker** steht mit der oberen Ecke ausgerichtet auf der schwarz-orangefarbenen Fläche, die Seite mit dem roten Knopf weist in Richtung Spielfeldmitte.

Das **Mikrofon** steht mittig auf dem Zusatzfeld. Die längere Seite der unteren Platte steht parallel zu den längeren Seiten des Spielfeldes.

Ein **Kabel** steht mittig auf der dicken schwarzen Linie parallel zur Längsseite des Spielfeldes. Es ist mittig an der senkrecht verlaufenden schwarzen Linie ausgerichtet. Das zweite **Kabel** steht auf parallel zur schmalen Seite des Spielfeldes mittig auf der dünnen grauen Linie, es ist mittig zur quer verlaufenden grauen Linie ausgerichtet.



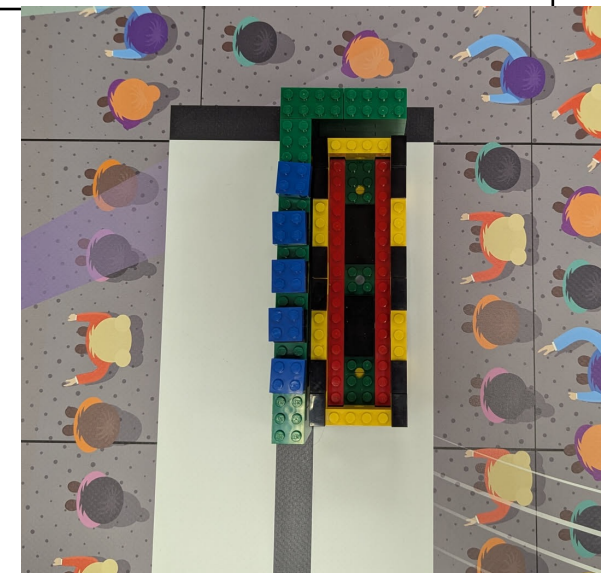
Platzierung  
des  
Verstärkers



Platzierung der Kabel mittig auf den schwarzen Linien



Platzierung der Lautsprecher und des Notenschlüssels



Platzierung der Wand und des Containers